

# ASTRID GUILLON

MAISON DE VENTES AUX ENCHÈRES

Vente du samedi 26 novembre 2022

- 1 LIP  
Petit présentoir porte-prix en métal doré, inscrit "vous emporterez votre Lip pour ... Le solde en 6 mensualités"  
5,1 x 10 cm  
On joint 6 sachets pour montre en papier bleu et blanc Lip

30/50 €



- 2 LIP  
Montre de poche en acier, index dorés, mouvement R40, secondes à 6h, fond de boîte à décor stylisé  
D. 46 mm  
(Très bel état, fonctionne, quelques traces au cadran, révision à prévoir)

Reproduit dans : Marie-Pia Auschitzky Coustans & Daniel Galazzo, Lip, des heures à conter, éd. Glénat, 2017, p. 216

40/60 €



- 3 LIP  
Montre de poche en acier, cadran argent, mouvement mécanique R40, index chiffres arabes, secondes à 6h, le fond à décor de rayures alternées gravé à l'intérieur Lip 403841, double fond plaqué.  
D. 48 mm  
(Très bel état, fonctionne, révision à prévoir)

40/60 €



- 4 LIP  
Montre savonnette en métal argenté, cadran blanc, index chiffres arabes noirs, secondes à 6h, fond squelette  
D. 49 mm  
On joint un écrin violet  
(Bel état, fonctionne, quelques taches à nettoyer, révision à prévoir)

30/50 €



- 5 LIP, vers 1950  
Montre bracelet en acier, cadran argenté, mouvement mécanique R25, gravé des armoiries de Besançon, bracelet cuir vert style autruche  
D. 33 mm  
(Très bel état, fonctionne, à réviser)

Reproduit dans : Marie-Pia Auschitzky Coustans & Daniel Galazzo, Lip, des heures à conter, éd. Glénat, 2017, p. 26 décrite comme "Une des premières R25 à petite seconde montée chez Yema en 1950"

120/150 €



- 6 LIP Incabloc  
Montre bracelet à boîtier rond en plaqué or, cadran crème, index stylisés, mouvement mécanique R23, fond gravé des armoiries de Besançon, bracelet cuir noir (à remplacer)  
D. 33 mm  
(Semble fonctionner, marques d'usage, usures notamment aux anses)



80/100 €

- 7 LIP  
Montre bracelet à boîtier rond en plaqué or, cadran crème, index or, secondes à 6h, mouvement mécanique R25, grandes cornes, fond gravé LIP et armoiries de Besançon, bracelet cuir brun  
D. 34 mm  
(Très bel état, fonctionne, à réviser)



150/200 €

- 8 LIP  
Montre de poche en argent, cadran argent, index chiffres romains, secondes à 6h, mouvement HP 40 (Hippolyte Parrenin)/Lip R167, double fond gravé Eureka, et gravé manuellement "MG" et "Albert - HP40- 0-9-1974"  
D. 51 mm. PB. 78 g  
(Fonctionne, marques d'usage, révision à prévoir)



50/70 €

- 9 LIP  
Montre de poche en argent, cadran blanc, mouvement mécanique, index chiffres arabes, secondes à 6h, le fond à décor géométrique, le fond de boîte gravé Lip 40 A 6, et diverses inscriptions gravées à la main "Marco" etc, avec une chaîne en argent.  
PB. 90 g. D. 47 mm  
(Etat d'usage, fonctionne, avec un écrin violet sans marque, révision à prévoir)



50/70 €

- 10 BREITLING Sprint  
Chronomètre en métal argenté, cadran blanc, index rouge et noir  
D. 52 mm  
(Bel état, petites rayures, révision à prévoir)  
On joint un étui en cuir noir LIP découpé pour convenir à l'objet



50/70 €

- 11,01 LIP  
Montre de poche à boîtier plaqué or, cadran irisé, index bâtons or, dateur à 6h, mouvement R017  
Dans un étui LIP Genève  
D. 41 mm.  
(Bel état, petites rayures, fonctionne, révision à prévoir)



80/120 €

- 12,01 LIP Made Dauphine  
Montre de poche à boîtier plaqué or, cadran crème, index or, secondes à 6h, mouvement mécanique R167, le fond gravé de rayures alternées et à l'intérieur Lip 403841  
D. 48 mm.  
(Très bel état, fonctionne, quelques marques à la boîte et au verre, révision à prévoir)



60/80 €

- 13 LIP Genève  
Montre de poche en plaqué, cadran doré inscrit Lip Genève Electronic, index bâtons or, mouvement R017 A, fond gravé Lip 136595  
D. 41 mm  
(Usures au dos, à réviser)  
Dans un étui LIP Genève



80/120 €

- 14 LIP Genève  
Montre bracelet de dame, boîtier rond plaqué, mouvement mécanique ETA 2410, cadran argenté, index bâtons or, fond vissé gravé des armoiries de Besançon et Lip Genève, bracelet extensible doré  
D. 20 mm  
(Le remontoir bloqué, traces au verre sinon bel état)



50/70 €

- 15 LIP  
Ensemble de documentation dont : livret Les travailleurs de Lip illustré de 53 photographies, 1973 ; coupures de journaux, tirages photos (présentoirs, pub Lip, le temps du quartz, ...), Lip Unité (Bulletin des travailleurs, janvier-février 1978 (?), une photographie du Général de Gaulle regardant son poignet (plieurs), un tirage non identifié "Visite à l'atelier"



30/50 €

- 16 LIP  
Classeur plastifié noir et logoté Lip, contenant un ensemble de documentations sur les calibres Lip et leurs composants, tels que T013, T15, T18, R23, R25, R27, RE50, R100, R104, R105 à 110, T 124, R136, R147, ... et des ETA  
Environ 35 feuillets, certains recto verso



30/50 €

- 17 Ensemble de pièces, cadrans, boîtiers de réveil APPELLA à remonter  
40/60 €



18 Ensemble de boîtiers et mouvements T13

15/20 €



19 LIP  
Ensemble d'aiguilles montres, années 1940-1960

50/70 €



20 Grand ensemble de verres de différents diamètres

80/120 €



21 Grand ensemble de pièces LIP comprenant des aiguilles, pièces chrono, R40, pièces T18, etc.

100/150 €



22 Ensemble de sept boîtiers LIP

15/30 €



23 Ensemble de cadrans et inserts notamment de Nautic, Chrono et Dauphine

120/150 €



24 Deux boîtiers et mouvements automatique R197.  
(Fonctionne, à réviser)

80/120 €



25 Cinq mouvements baguette LIP  
Non testés

80/120 €



26 Mouvement de montre à coq dont le balancier oscille

100/150 €



27 LIP  
Ensemble de trois montres postiches et un boîtier postiche, les montres à bracelet acier ou cuir, boîtier acier, le boîtier seul plaqué ligne Diamant, réf. 43319, cadran à double signature Lip & Dugena  
En l'état

20/30 €



28 LIP Après-Vente, vers 1964-66  
Montre bracelet à boîtier rond plaqué or, mouvement électromécanique R148, cadran argenté sérigraphié "Après Vente - votre horloger vous prête l'heure", grande trotteuse en forme d'éclair, bracelet extensible en métal plaqué or 'Constella'

D. 34 mm

(Fonctionne, quelques taches au cadran, révision à prévoir)

Reproduit dans : Marie-Pia Auschitzky-Coustans & Daniel Galazzo, Lip, des heures à conter, Glénat, 2017, p125 (en version chromée)

200/300 €



29 LIP, réf. 43294, 1975  
Montre de dame à boîtier rond plaqué or, mouvement mécanique, cadran et index or, bracelet Lip cuir verni brun.

D. 28 mm

(Neuve de stock, fonctionne, révision à prévoir)

Reproduit dans : Lip Magazine, 1975, p. 19

80/120 €



- 30 LIP Electronic  
Boîte écrin en cuir noir, intérieur gainé crème et logo or Lip Electronic  
L. 24,8 x 5,8 x 0,8 cm environ  
(Taches et marques)

10/20 €



- 31 LIP  
Ensemble de six bracelets pour montre de dame (différentes tailles),  
effet velours noir ou vert, et un bracelet homme cuir brun 20mm

20/30 €



- 32 LIP Alarme, réf. 42992, vers 1972-74  
Montre bracelet à boîtier rond en acier brossé, cadran bleu nuit, index  
blanc et argent, dateur à 3h, mouvement R882 (AS 1931), bracelet  
imitation lézard bleu  
D. 39 mm  
(Bel état, sonne et fonctionne parfaitement, quelques marques au verre  
et au fond, à réviser, remontage de l'alarme patine au niveau de la  
butée.)

Reproduit dans : Marie-Pia Auschitzky Coustans & Daniel Galazzo, Lip,  
des heures à conter, éd. Glénat, 2017, p. 174

180/250 €



- 33 LIP Quartz, réf. 43861, 1976  
Montre bracelet à boîtier en acier brossé, cadran argent, index bâtons,  
double dateur à 3h, mouvement quartz R33, bracelet acier  
Boîtier 35 mm  
(Légères rayures, ne fonctionne pas)

Reproduit dans : Marie-Pia Auschitzky-Coustans, Lip, Des heures à  
conter, éd. Libris, 2000, p. 97 et 160

100/150 €



- 33,01 LIP, prototype hybride, vers 1968  
Exceptionnel prototype hybride, mouvement R047, non commercialisé,  
boîtier acier, cadran crème, dateur à 3h, bracelet cuir  
D. 33 mm  
(Très bel état, fonctionne, révision à prévoir)

Reproduit dans : Marie-Pia Auschitzky Coustans & Daniel Galazzo, Lip,  
des heures à conter, éd. Glénat, 2017, p. 116 (le mouvement)

200/300 €



- 34 LIP Genève Automatic, années 1970  
Montre bracelet à boîtier tonneau en acier, mouvement automatique  
marqué RAC 861, cadran et index argent facettés, double dateur à 3h,  
bracelet acier à boucle déployante, fond gravé LIP et armoiries de  
Besançon.  
Boîtier 40 mm.  
(Fonctionne, état d'usage, rayures au verre, bracelet à réparer ou  
remplacer, révision à prévoir)

100/150 €



- 35 LIP Genève Styloc, années 1970  
Boîtier monobloc de montre de forme coussin en acier brossé, mouvement automatique R861 ? (ETA 2638), cadran bleu nuit, index chiffres romains blanc, double dateur à 3h, couronne d'origine, bracelet cuir bleu texturé Yema  
Boîtier 36 mm  
(Bel état mais le joint a fondu, fonctionne, à réviser, l'aiguille des secondes touche l'aiguille des minutes à 13h)



Reproduit dans : Marie-Pia Auschitzky Coustans & Daniel Galazzo, Lip, des heures à conter, éd. Glénat, 2017, p. 187 (boîtier tout acier)

70/100 €

- 36 Ensemble de pièce Styloc comprenant vis, cavaliers, aiguilles minutes, heure, secondes, deux chaussées, tiges et couronnes complète dont une d'origine, tige de remontoir brisé complète ainsi que deux cadrans et joints.



100/150 €

- 37 Ensemble de boîtiers dont Lip Nautic Lady, Mystérieuse, chronographe.



50/80 €

- 38 Grand ensemble de mouvements dont DUROWE 7525, PUW, T13, R193, T113, etc.



Environ 220 mouvements.

120/150 €

- 39 Mouvement T18 incomplet (manque la roue des heures), tige de couronne cassée, balancier qui oscille



20/30 €

- 40 Mouvement Valjoux 7733, chronographe fonctionnel et complet et un mouvement Valjoux 7733 incomplet mais fonctionnel (ayant été monté sur une Roger Tallon)



150/200 €

- 41 LIP by Francois de Baschmakoff  
Deux mouvements, l'un mécanique et l'autre automatique  
Fonctionnent mais à réviser.  
120/180 €
- 
- 42 BREITLING Deux mouvements de chronomètres, mouvements 3FG410, sans boîtiers.  
On joint un mouvement de chronomètre dans son boîtier.  
50/80 €
- 
- 43 Mouvement de R27, balancier ok, et deux éléments supplémentaires  
80/120 €
- 
- 43,01 LIP R33, 1975-76  
Mouvement quartz jour date, fonctionne, révisé  
120/150 €
- 
- 44 Grand ensemble de verres de montre, en vrac (environ 500 verres)  
80/120 €
- 
- 45 GRUEN, calibre Lip  
Boîtier de montre de dame en plaqué or, mouvement électromécanique  
Lip unadjusted, index et cadran or, fond gravé Caravelle et Bulova  
Watch, bracelet velours noir Lip  
Boîtier 22 mm  
(Très bel état extérieur, non fonctionnelle, vendue en l'état)  
20/30 €
- 



- 46 LIP, années 1970  
Montre bracelet de dame à boîtier rectangulaire en plaqué, cadran rond, index or, mouvement mécanique, bracelet articulé à mailles rondes travaillées en plaqué  
Boîtier 24 x 19 mm  
(Fonctionne, usures)
- 50/70 €
- 47 LIP Genève  
Montre bracelet à boîtier carré en plaqué or texturé, cadran texturé, index bâtons noirs, mouvement mécanique, bracelet cuir brun, fond gravé LIP Genève, armoiries de Besançon.  
Boîtier 30 mm  
(Fonctionne, neuve de stock, quelques traces au verre, révision à prévoir)
- 100/150 €
- 48 LIP, réf. 43274, 1975 et réf. inconnue  
Deux montres bracelet de dame, l'une en plaqué or, cadran brossé or, bracelet rigide rembourré "croco", sans mouvement, et l'autre ovale en argent 925 cadran bois, sans mouvement (PB. 35 g)  
PB. 45 g pour celle en argent  
(Boîtiers vides, sans mouvement)
- La plaqué reproduit dans : LIP Magazine, 1975.
- 30/50 €
- 49 DUGENA & LIP, ligne Diamant, réf. 43168, 1975  
Montre bracelet à boîtier carré plaqué or brossé, verre biseauté, cadran argent, double signature Lip et Dugena, mouvement mécanique T13, bracelet cuir fauve  
Boîtier 23 x 26 mm  
(Bel état, quelques marques au boîtier, fonctionne)
- Reproduit dans : Lip magazine, année 1975, p. 39
- 120/150 €
- 50 LIP, ligne Diamant, réf. 43169, 1975  
Montre bracelet à boîtier rectangulaire plaqué or brossé, verre biseauté, cadran argent, mouvement mécanique T13, bracelet cuir brun  
Boîtier 30 x 22,5 mm  
(A réviser, ne fonctionne pas, bracelet en état d'usage)
- Reproduit dans : Lip magazine, année 1975, p. 39
- 100/150 €
- 51 LIP, ligne Diamant, 1975  
Montre bracelet à boîtier carré plaqué or brossé, verre biseauté, index style chemin de fer noir, mouvement mécanique T13, bracelet cuir brun  
Boîtier 23 x 26 mm  
(Rayures au verre)
- 100/150 €



- 52 LIP  
Plateau présentoir en plastique effet bois, le plateau supérieur gainé brun et logoté Lip, à un tiroir ouvrant à neuf logements pour montre 50 x 30 x 3,8 cm

80/120 €



- 53 LIP, réf. 43281, 43162, 1975 et réf. 43165, 1973  
Ensemble de trois montres bracelet de dame, mouvement mécanique, deux à boîtier "télévision" plaqué, l'une cadran chocolat (43162), l'autre blanc (43281), et une à boîtier rectangulaire (43165), cadran rond (Usures, à réviser, fonctionnement non garanti)

Reproduit dans : LIP Magazine, 1975 et Marie-Pia Auschitzky-Coustans, Lip, Des heures à conter, éd. Libris, 2000, p. 165

30/40 €



- 54 LIP, années 1970  
Montre bracelet à boîtier en acier ovale, cadran blanc, index chiffres romains, mouvement mécanique, bracelet en acier ajouré de cercles  
Boîtier 34 x 28,5 mm  
(Fonctionne, petit éclat au cadran sur le bord gauche)

100/150 €



- 55 Deux bracelets TROPIC 16 mm, gris argent et blanc (taches)  
Neufs de stock

20/30 €



- 56 Trois bracelets TROPIC 16 mm, bleu et blanc (taches)  
Neufs de stock

30/40 €



- 57 Bracelet TROPIC 14mm noir  
Neuf de stock

10/20 €



58 Deux bracelets TROPIC 14mm noir  
Neufs de stock

20/30 €



59 LIP  
Bracelet pour montre de dame en cuir bleu nuit, surpiqûres rouge  
17 mm

10/20 €



60 LIP  
Boîte écrin en plastique brun, logo or, intérieur en papier  
L. 25,7 x 5,5 x 1,7 cm

10/20 €



61 LIP  
Boîte écrin en cuir noir, légèrement estampé Lip, intérieur gainé rouge  
avec armoiries de Besançon et logo or  
L. 24, 8 x 6 x 1 cm environ  
(Quelques marques au cuir)

10/20 €



62 LIP, années 1970  
Montre bracelet à boîtier tonneau allongé, en acier brossé, cadran  
argenté, index bâtons, dateur à 6h, mouvement mécanique 233-67,  
bracelet cuir brun (quelques marques)  
Boîtier 40 x 29 mm  
(Neuve de stock, fonctionne)

80/120 €



63 Bracelet acier plat, rivets doré 19mm  
Neuf de stock

10/20 €



- 64 Deux bracelets TROPIC 18mm orange et blanc, et un bracelet SUB 18 mm blanc (taches)  
Neufs de stock

20/30 €



- 65 LIP, années 1970  
Montre bracelet à boîtier tonneau en plaqué or, cadran argenté, index bâtons, dateur à 3h, mouvement mécanique Duomat 7425/2, bracelet cuir  
Boîtier 34 mm  
(Semble fonctionner, cadran corrodé, bracelet à remplacer, marques d'usage au boîtier)

60/80 €



- 66 Un bracelet TROPIC 18 mm orange, et deux bracelets SUB 18mm blanc (taches ou décolorations aux blancs)  
Neufs de stock

20/30 €



- 67 LIP, réf. 42638  
Chronographe en acier, cadran noir à deux compteurs, index carré or, dateur à 6h, lunette tournante, mouvement Valjoux 7734, bracelet BREITLING Genève en cuir noir.  
D. 38,5 mm  
(A réviser, petits chocs et usures à la lunette)

Reproduit dans : Marie-Pia Auschitzky Coustans & Daniel Galazzo, Lip, des heures à conter, éd. Glénat, 2017, p. 191

400/600 €



- 68 Deux bracelets TROPIC et TROPIC Star 19mm noir et bleu  
Neufs de stock

30/40 €



- 69 Deux bracelets TROPIC 18mm orange et noir, et un bracelet SUB 18 mm blanc (taches ou décolorations)  
Neufs de stock

30/40 €



- 70 LIP, années 1970  
Montre bracelet de dame à boîtier tonneau en métal brossé, cadran bleu nuit, index ivoire et orange, dateur à 3h, mouvement mécanique R556, bracelet nubuck noir.  
D. 30 mm  
(Neuve de stock, fonctionne, révision à prévoir)

80/120 €



- 71 Deux bracelets TROPIC et TROPIC Star 16 mm, bleu et blanc  
Neufs de stock

20/30 €



- 72 Bracelet Tropic Star noir, décor grainé et ajouré de points  
17 mm

10/20 €



- 73 LIP Electronic réf. 43771, 1975  
Boîtier coussin tout acier, cadre argenté toilé, mouvement électromécanique R148, dateur à 3h, bracelet texturé vert  
D. 35 mm  
(Fonctionne, à réviser)

Reproduit dans : Lip Magazine, 1975.

120/150 €



- 74 Bracelet TROPIC Sport 19 mm bleu  
Neuf de stock (attaches un peu rognées)

15/20 €



- 75 Bracelet TROPIC gris 20mm  
Neuf de stock mais le bracelet a été découpé au niveau des attaches pour convenir à un 18 mm (?) (légères salissures)

10/20 €



- 76 Deux bracelet TROPIC Sport 22mm, l'un bleu, l'autre gris  
Neufs de stock

20/30 €



- 77 Bracelet acier plat, rivets doré 19mm  
Neuf de stock

10/20 €



- 78 LIP style étrier, réf. 42205, fin des années 1960  
Montre bracelet à boîtier rhodié, cadran bleu nuit, index points blanc,  
mouvement mécanique T13, bracelet large en nubuck bleu  
Boîtier aux attaches 31 x 30 mm  
(Bel état, fonctionne)

Reproduit dans : Marie-Pia Auschitzky-Coustans, Lip, Des heures à  
conter, éd. Libris, 2000, p. 161

120/150 €



- 79 LIP par Jean DINH VAN, réf. 43376, 1976  
Montre tour de bras en argent 925, cadran argenté à 4 points  
sérigraphiés, mouvement mécanique T13, bracelet rigide articulé  
PB. 36 g. Boîtier 25 x 21 mm  
(Bel état, fonctionne, révisée)

Reproduit dans : Marie-Pia Auschitzky-Coustans, Lip, Des heures à  
conter, éd. Libris, 2000, p. 105

80/120 €



- 80 LIP Skipper by Marc HELD, réf. 43319, 1975-1976  
Montre bracelet à boîtier rectangulaire angles arrondis, en acier sablé,  
cadran blanc, heures inscrites en lettres, mouvement mécanique T13,  
bracelet en acier articulé et ajouré  
Boîtier 30 x 25 mm  
(Fonctionne, quelques traces au verre, révisée)

Reproduit dans : Marie-Pia Auschitzky-Coustans, Lip, Des heures à  
conter, éd. Libris, 2000, p. 135

150/200 €



- 81 LIP Skipper by Marc HELD, réf. 43755, 1975-76  
Montre bracelet à boîtier rond chromé mat, mouvement mécanique  
T13, bracelet cuir noir  
D. 38 mm  
(Très bel état, révisée, fonctionne)

Reproduit dans : Marie-Pia Auschitzky-Coustans, Lip, Des heures à  
conter, éd. Libris, 2000, p. 159  
Et dans : Pieter Doensen, Watch design, éd. Snoeck-Ducaju Zoon,  
1994, p 52

Reproduit dans : Marie Pia Auschitzky Coustans, Lip, des heures à  
conter, éd. Libris, 2000, p. 111 et 159  
Et dans : Lip Magazine, 1975, p. 31

500/700 €



- 82 Bracelet maille milanaise, attaches 19mm  
Neuf de stock

10/20 €



- 83 LIP, par Rudi MEYER, réf. 43840, 1976,  
Montre bracelet à boîtier carré en alliage chromé argent mat, cadran  
noir, index point crème, mouvement électromécanique R52, dateur à  
3h, verre plexiglas octogonal, bracelet Lip en cuir noir  
Boîtier 32 mm  
(Bel état, à nettoyer, le mouvement fonctionne mais avance, révision à  
prévoir)

Reproduit dans : Marie-Pia Auschitzky Coustans, Lip, des heures à  
conter, 2000, éd. Libris, en version boîtier noir p. 144

200/300 €



- 84 Bracelet pour montre LIP by François de BASCHMAKOFF, en cuir  
grainé noir, boucle argentée  
Neuf de stock

20/30 €



- 85 Bracelet pour montre LIP by François de BASCHMAKOFF, en cuir noir,  
boucle dorée  
Neuf de stock, légères traces

20/30 €



- 86 LIP  
Bracelet pour la montre par Michel Boyer, réf. 43790, simili cuir à surpiqûres rouge et vert  
L. 18 mm  
On joint un bracelet Lip contemporain, cuir brun texturé, et un bracelet sans marque en simili cuir ajouré de losanges (attaches 18mm)



10/20 €

- 87 LIP  
Bracelet vernis jaune logoté Lip blanc, boucle dorée  
16 mm  
(Salissures, usures à la boucle)



5/10 €

- 88 Bracelet pour LIP by Michel Boyer, série Les Candides, Le Printemps, réf. 43316, en tissu à motif de fleurs  
Neuf de stock



20/30 €

- 89 DUGENA & LIP Ecusson, par Roger TALLON, réf. 43310, vers 1975  
Montre bracelet à boîtier en alliage anodisé noir, cadran à disque noir, double signature Lip & Dugena, remontoir boule, mouvement mécanique T13, bracelet large cuir verni orange  
Boîtier 30,5 x 28,5 mm  
(Bel état, petites usures au remontoir, fonctionne, avec une étiquette Dugena)



Reproduit dans : Marie-Pia Auschitzky Coustans, Lip, des heures à conter, 2000, éd. Libris, p. 158

230/300 €

- 90 Bracelet pour LIP by Michel Boyer, série Les Candides, Le Printemps, réf. 43316, en tissu à motif de fleurs  
Neuf de stock



20/30 €

- 91 LIP Ecusson, par Roger TALLON, réf. 43313, vers 1975  
Montre bracelet à boîtier en alliage anodisé bleu marine, cadran à disque rose, remontoir boule, mouvement mécanique T13, bracelet large cuir verni rose  
Boîtier 30,5 x 28,5 mm  
(Bel état si ce n'est usures au remontoir, fonctionne)



Reproduit dans : Marie-Pia Auschitzky Coustans, Lip, des heures à conter, 2000, éd. Libris, p. 158

200/300 €



- 92 Bracelet pour LIP by Michel Boyer, série Les Candides, Le Printemps, réf. 43316, en tissu à motif de fleurs  
Neuf de stock

20/30 €



- 93 LIP Ecusson, par Roger TALLON, réf. 43338, vers 1975  
Montre bracelet à boîtier en alliage anodisé vert, cadran à disque vert, remontoir boule, mouvement mécanique T13, bracelet large cuir verni vert  
Boîtier 30,5 x 28,5 mm  
(Bel état, fonctionne, petites usures au remontoir)

Reproduit dans : Marie-Pia Auschitzky Coustans, Lip, des heures à conter, 2000, éd. Libris, p. 158 en version bracelet fin

200/300 €



- 94 LIP Mach 2000 par Roger TALLON, réf. 43852  
Boîtier en acier anodisé noir, mouvement R02 à piles, lecture par écran digital  
Boîtier 38 mm  
(Bel état, sans pile, s'allume lorsque pile ajoutée mais panne à réparer, sans bracelet, à réviser)

Reproduit dans : Marie-Pia Auschitzky Coustans & Daniel Galazzo, Lip, des heures à conter, éd. Glénat, 2017, p. 129

80/120 €



- 95 LIP, by Michel KINN, réf. 43854, 1976  
Montre bracelet à boîtier rectangulaire rhodié, index chiffres arabes, mouvement mécanique T13, bracelet cuir noir imitation lézard  
Boîtier 38 x 31 mm  
(Fonctionne)

Reproduit dans : Marie-Pia Auschitzky-Coustans, Lip, Des heures à conter, éd. Libris, 2000, p. 54 et 159  
Et dans : Pieter Doensen, Watch design, éd. Snoeck-Ducaju Zoon, 1994, p 39

120/150 €



- 96 LIP R50, réf. 42436  
Montre bracelet de dame à boîtier rond en métal brossé, cadran et index bâtons argent, mouvement électromécanique R50, bracelet galuchat brun orangé  
D. 29 mm  
(Bel état, fonctionnelle, à réviser)

Reproduit dans : Marie-Pia Auschitzky-Coustans & Daniel Galazzo, Lip, des heures à conter, éd. Glénat, 2017, p. 208

50/70 €



- 97 LIP R50  
Montre bracelet de dame à boîtier rond en métal brossé, cadran et index chiffres argent, mouvement électromécanique R50, bracelet Lip en cuir texturé noir verni  
D. 29 mm  
(Quelques marques au boîtier, à réviser, ne fonctionne pas)

40/60 €



- 98 LIP Contemporaine  
Montre bracelet à boîtier rectangulaire à angles arrondis, index chiffres romains, mouvement quartz, bracelet cuir brun à remplacer  
Boîtier 27 mm  
(Pile à remplacer, ne fonctionne pas actuellement, dans un écrin non siglé)

10/20 €



- 99 LIP Contemporaine  
Montre bracelet à boîtier carré en acier, cadran crème, index bâtons et chiffres romains, mouvement quartz, bracelet cuir noir  
Boîtier 27 mm  
(Très bon état, avec son écrin en simili cuir bleu et or, pile à remplacer, ne fonctionne pas actuellement)

10/20 €



- 100 LIP Type 10, Croix du Sud, contemporaine  
Montre bracelet à boîtier rond en acier, cadran noir, mouvement quartz, bracelet cuir brun, boucle acier siglée Lip, fond gravé  
D. 40 mm  
(Etat neuf, avec ses pellicules de protection et sa boîte, pile à remplacer, ne fonctionne pas actuellement, quelques chocs à la boîte)

20/30 €



- 101 LIP Chronographe, contemporain  
Chronographe à mouvement quartz VD54, boîtier acier, cadran noir à trois compteurs, bracelet cuir brun à boucle déployante  
D. 40 mm  
Etat neuf, avec ses pellicules de protection, dans sa boîte, pile à remplacer, ne fonctionne pas actuellement, marques à la boîte)

30/50 €



- 102 LIP Chronographe Worldtime, contemporain  
Chronographe en acier, boîtier rond à lunette noire, deux écrans digitaux, mouvement quartz, bracelet acier à boucle déployante  
D. 40 mm  
(Etat neuf, avec ses pellicules de protection, pile à remplacer, ne fonctionne pas actuellement, inscription au feutre sur la boîte)

30/50 €



- 103 LIP Chronographe, contemporain  
Chronographe en acier, cadran blanc texturé à trois compteurs,  
mouvement quartz, bracelet cuir brun  
D. 40 mm  
  
(Etat neuf, avec ses pellicules de protection, pile à remplacer, ne  
fonctionne pas actuellement, dans un écrin Lip Revival Seventies)  
  
30/50 €



- 104 LIP Contemporaine  
Montre bracelet à boîtier rectangulaire bombé en acier, cadran crème,  
dateur à 6h, mouvement quartz, bracelet cuir brun  
Boîtier 35 mm  
(Etat neuf, pile à remplacer, ne fonctionne pas actuellement)  
  
10/20 €



- 105 Ensemble de matériel d'horlogerie comprenant un couteau, des clés,  
une paire de lunettes loupes.  
On joint un écrin en plastique  
  
10/15 €



- 106 Coffret contenant une potence d'horloger et diverses pièces  
  
50/70 €



- 106,01 Ensemble de matériel d'horlogerie divers, dont échappemètre Bergeon  
n°2229 dans sa boîte, petit outillage ancien, potence, clé ouvre-boîtier  
  
50/80 €



- 107 OMEGA  
Coffret contenant du petit matériel d'horlogerie (rouages, aiguilles, vis)  
  
40/60 €



- 108 OMEGA Fabrication suisse  
Montre de poche en plaqué or, cadran argenté, index chiffres arabes, aiguilles bleues, secondes à 6h, mouvement mécanique calibre 38.5 L. T1, fond de boîte clippé à décor stylisé  
D. 45 mm  
(A réviser, petites taches au cadran)

100/150 €



- 109 OMEGA Genève Automatic  
Montre bracelet à boîtier rond en or jaune, cadran irisé, index bâtons or, mouvement automatique, dateur à 3h, couronne gravée du sigle Oméga, bracelet cuir noir  
D. 33 mm  
(Fonctionne, rayures au verre, couronne à réviser (frotte), sinon bel état)

800/1200 €



- 110 ZENITH  
Montre bracelet à boîtier carré en plaqué or, cadran doré, index bâtons or, mouvement mécanique, dateur à 4h, bracelet cuir noir  
Boîtier 30 mm  
(Fonctionne, le cadran taché, à nettoyer, rayures au verre)

150/200 €



- 111 LONGINES  
Montre bracelet à boîtier rond plaqué or à bords plats, cadran argenté, index bâtons noir et or, dateur à 3h, mouvement mécanique, bracelet Longines en cuir noir  
D. 35 mm  
(Fonctionne, bel état)

200/300 €



- 113 Deux montres de poche en argent 800°/00, l'une à cadran signé 'L'Heure française', la boîte gravée 'Cinquantenaire du Syndicat des Fabricants de composants pour l'horlogerie, 1937-1987 (D. 43 mm) ; l'autre à cadran signé 'Borel et Courvoisier Neuchâtel' (D. 37 mm, accident au cadran, double fond en métal)

20/30 €



- 115 KELTON, ETERNA MATIC et JEAN PERRET  
Lot comprenant quatre montres bracelets classiques rondes. En l'état.

80/100 €



- 117 KODY Vintage  
Montre bracelet à boîtier rond en acier, cadran argenté à chiffres arabes, mouvement mécanique, bracelet cuir brun  
D. 28 mm  
Révisée, neuve de stock
- 20/30 €



- 118 LEWA Sport Swiss Made De Luxe Vintage  
Montre chrono stop en acier, couronne dorée, cadran argenté à index émaillés céladon, trotteuse centrale rouge, mouvement mécanique, bracelet cuir brun  
D. 38 mm  
(Révisée, fonctionne)
- 250/300 €



- 119 Chronographe en acier, cadran acier bicolore, mouvement automatique ETA 7750, bracelet cuir bleu-gris D. 38 mm (Poussoirs à nettoyer ou réviser)
- 350/450 €



- 120 LONGINES Evidenza  
Chronographe d'homme en acier, mouvement automatique, bracelet acier à boucle déployante, avec sa boîte et son certificat d'authenticité  
Boîtier 40 x 34 mm (Très bel état, fonctionne, microrayures)
- 500/700 €



- 122 YONGER & BRESSON  
Chronographe en acier, cadran noir à trois compteurs et écran digital, bracelet acier à boucle déployante  
D. 39 mm  
(Très bon état, fonctionne)
- 30/50 €



- 123 SICURA  
Montre bracelet à boîtier en acier, lunette dorée tournante, dateur à 3h, mouvement mécanique, bracelet Junghans tressé bleu et noir  
D. 39 mm  
(Neuve de stock, révisée, fonctionne)
- 100/150 €



- 124 FERRARI Scuderia  
Chronographe en acier et caoutchouc bleu, cadran sport à trois compteurs, mouvement quartz, bracelet caoutchouc d'origine marqué 'Ferrari' et 'Scuderia'  
D. 43 mm  
(Usures à la lunette, rayures au cadran, pile à remplacer)

30/50 €



- 125 CARTIER  
Ecrin pour montre de dame, l'extérieur gainé rouge et or, siglé Cartier au fond, l'intérieur gainé blanc siglé Cartier (quelques taches)  
5,5 x 12 x 10,3 cm

40/60 €



- 126 ATANOFF Paris  
Etui écrin à montres en cuir lisse brun, surpiqûres crème, siglé, fermoir à deux pressions, ouvrant à coussin tubulaire gainé brun  
Dans une boîte Atanoff Paris en carton vert (taches et quelques usures à la boîte)  
L. coussin 9,5 cm

30/50 €



- 127 Ensemble de montres de poches et montres fantaisie, en l'état, comprenant une montre de poche accidentée, une montre de col, un boîtier de montre, trois montres de dame dont Seiko et Festina, une montre de dame Gruen, deux chaînes de montre  
(En l'état)

20/30 €



- 130 Bague en or jaune 18K à monture travaillée en chaîne torse, centrée d'une pierre jaune en navette  
PB. 6,5 g. Tour de doigt 50

180/250 €



- 131 Alliance large bombée en or jaune 18K  
PB. 6,6 g. Tour de doigt 56

170/200 €



133 Bague solitaire en or jaune 750°/00 sertie d'un diamant d'environ 0,50 ct, couleur GH, SI, medium fluorescence  
PB. 5,3 g. Tour de doigt 55

600/800 €



134 Demi-alliance en or jaune 750°/00 sertie de brillants  
PB. 4,5 g. Tour de doigt 55/56

180/220 €



135 Alliance large en or gris 14K  
PB. 1,9 g. Tour de doigt 53

60/80 €



136 ANONYME, vers 1930  
Petite montre bracelet de dame en platine. N° 12037  
A boîtier ovale serti de diamants, cadran crème patiné à chiffres arabes, mouvement mécanique.  
Boîtier 23 x 14 mm.  
PB. 10,47 g  
(Une attache cassée, à refixer)

130/150 €



137 RADO Diastar  
Montre bracelet de dame en acier, boîtier octogonale à pans, lunette intérieure brillantée, cadran noir, bracelet souple en acier Rado  
Boîtier 26 x 30 mm  
(A réviser)

50/60 €



138 Bague en or gris 18k, à motif central rectangulaire pavé de petits diamants dans un entourage travaillé  
PB. 3,2 g. Tour de doigt 51

250/300 €



139 Alliance américaine en or gris 750°/00, sertie de brillants (un manque)  
PB. 2,1 g. Tour de doigt 52

120/150 €



140 Bague en or gris 18K (750°/00) au chaton carré orné d'une perle grise des mers du sud (culture dia env. 9.20 mm) parmi un pavage de diamants noirs et blancs de forme ronde et taillés en brillant (modernes et 8/8). Corps de bague formant deux branches en partie pavées de même. Poinçon tête d'aigle.  
Dim. 19 x 18.80 mm. Tour de doigt : 56. PB. 10.87 g Expert : Anne Pellerin, membre FNEPSA

500/700 €



141 Bracelet ligne en or blanc 14K aux maillons articulés alternant saphirs taillés en princesse et diamants ronds taillés en brillant moderne (env. 0.65 ct en tout). Fermoir sécurisé par une chaînette.  
L. 18 cm. L. 4,20 mm. PB. 15.41 g

Expert : Anne Pellerin, membre FNEPSA

700/900 €



142 Cabochon d'opale losangique aux reflets brun rouge parsemés de vert.  
Origine possible : Ethiopie. Dim. env. 15.40 x 12.28 x 5.70 mm  
Masse 5.57 cts

Expert : Anne Pellerin

60/100 €



143 Cabochon d'opale taillé en coussin aux reflets brun rouge parsemés de vert. Origine possible : Ethiopie. Dim. env. 17.20 x 14.90 x 7.60mm  
Masse : 11.47 cts  
(Un éclat à l'arrière sur l'arête)

Expert : Anne Pellerin

120/150 €



144 Cabochon d'opale ovale aux reflets brun rouges parsemés de vert.  
Origine possible : Ethiopie. Dim. env. 22 x 14.10 x 8 mm.  
Masse 13.52 cts

Expert : Anne Pellerin

150/200 €





145 Bague moderniste en or jaune 18K (750°/00) ornée d'un diamant rond taillé en brillant moderne (env. 0.25 ct) encadré de béryls verts taillés à degrés. Tour de doigt : 54.5. Poids brut : 3.30 g

Expert : Anne Pellerin, membre FNEPSA

230/250 €



146 Bague jonc en or jaune 750°/00 sertie de pierres calibrées formant des motifs de fleur  
PB. 4,2 g. Tour de doigt 56

120/150 €



147 Bague fleur torsé en or jaune sertie d'une pierre ovale  
Tour de doigt 48. PB. 2,3 g

60/80 €



148 Bague toi et moi en or jaune 750°/00 sertie de pierres de couleur, épaulée de huit diamants en brillant  
PB. 2,3 g. Tour de doigt 53

60/80 €



149 Bracelet en or jaune 750°/00 maillle filigrane, chaîne de sécurité  
L. environ 21 cm. PB. 4,7 g

150/250 €



149,01 Bague maille souple en or jaune 750°/00  
Tour de doigt 56. PB. 6 g  
Dans sa boîte Aderley, Galerie du Claridge

170/250 €



150 Bracelet tressé en poil d'éléphant, fermoir rectangulaire en or jaune 18K  
PB. 17,3 cm

200/300 €



151 Croix l'ordre de Sainte Anne de 2ème classe en or 14K et métal  
(accidents à l'émail sur la face et au revers, accident au revers au médaillon avec manque)  
PB. 15,4 g. D. 5,4 cm

500/800 €



152 Croix de l'ordre impérial et royal de Saint Stanislas de 2ème ou 3ème  
classe en or 14K, émaillée, différentes traces de poinçons dont poinçon  
de titre 56  
D. 5,2 cm. PB. 13,4 g  
(Usures et manques notamment à la frise de feuilles)

500/800 €



153 Ensemble de médailles et décorations militaire : médaille Grande  
guerre 1914-1918 avec ruban rayé rouge et blanc, médaille militaire  
1870 "Valeur et discipline" à ruban jaune et vert, Croix de guerre 1914-  
1918 à ruban vert et rouge, Croix du combattant 1914-1918 avec ruban  
bleu et rouge et étoile, et un insigne Union Fédérale  
On joint une médaille ronde La Renommée proclame le Mérite

30/50 €



154 BURBERRY'S  
Montre de dame à boîtier rond doré, cadran blanc, index or,  
mouvement quartz, bracelet cuir Burberry's (porté), avec son écrin  
(taches de colle)  
D. 25 mm  
(Fonctionne)

100/150 €



155 LALIQUE  
Pendentif cœur en verre moulé à décor de deux Amours, attache en  
plaqué or, signé sur l'attache et au dos du pendentif, dans son écrin  
H. 3,1 cm (Petit éclat au dos)

40/60 €



- 156 Trois paires de clips d'oreille vintage en métal doré, un modèle demi-boule à motif de chaînette non signé, un modèle circulaire à mailles en relief Jerval, un modèle circulaire moderniste Gil d'Agno

15/20 €



- 157 M. BUFFET  
Bracelet articulé en bronze et métal, composé de trois plaques courbes réunies par des chaînes, fermoir crochet, signé  
L. totale 22 cm. Largeur 4,8 cm

20/40 €



- 158 YVES SAINT-LAURENT  
Paire de clips d'oreille cœur en métal argenté, à décor de strass rose bleu mauve et jaune de forme variées, signées sur les raquettes YSL et made in France sur les boucles  
H. 3,3 cm  
(Restauration, manque à un strass)

60/80 €



- 159 DIOR, Haute Couture par John Galliano, Automne-Hiver 2003, Collection "Creating a New Dance" Bracelet articulé en métal doré constitué de trois guirlandes à motif végétal pavées de strass rouges et retenant des perles rouges en pampilles. Signé. L. 15,5 cm + 5 cm de chaîne.

80/100 €



- 160 DIOR, Haute Couture par John Galliano, Automne-Hiver 1997, Collection "Mata Hari à Bagatelle" Pendant d'oreille en argent pavé de strass retenant en pendentif un motif palmette et une perle goutte bleue. Non signée. H. 9 cm. Un peu oxydée. Système pour oreilles non percées réglable.

50/60 €



- 161 DIOR par John Galliano, Pré-collection Automne 2005 Broche en métal argenté figurant une grosse épingle à nourrice ornée d'anneaux avec lettre D en pendentif. Non signée. Longueur 7,5 cm.

30/50 €



- 162 DIOR par John Galliano, Pré-collection Automne 2005 Collier en métal argenté figurant une fine chaîne retenant une grosse épingle à nourrice ornée d'anneaux, avec lettre D en pendentif. Signé. Tour de cou 40 cm.

40/60 €



- 163 DIOR par John Galliano, Automne-Hiver 2000, Collection "Fly Girls" Broche épingle à nourrice en métal doré servant de fermoir à un bracelet en cuir marron. Signé. Tour de poignet 18 cm.

60/80 €



- 164 DIOR, Automne-Hiver 2001, Collection "Technicolour Rave" Grande boucle d'oreille en métal argenté à motifs ogives encadrés de clous et retenant une chaîne avec ogive en pendentif.

50/70 €



- 165 DIOR Haute Couture par John Galliano, Printemps-Eté 2001, Collection "Wonder Woman", passage 32  
Importante boucle d'oreille en métal doré, motif triangulaire à tête de faune, retenant une tête féminine, l'ensemble retenant des pampilles en métal doré et perles de verre rouges. Non signée. H. 11 cm.

80/100 €



- 166 DIOR par John Galliano, Pré-collection Automne 2005 Sautoir en cailloux de résine imitation ambre, avec pompons en chaînes argentées ornées des lettres C et D. Signé. L. 105 cm.

70/100 €



- 167 DIOR par John Galliano, Printemps-Eté 2002, Collection "Street Chic" Collier chaîne en laiton découpé au laser retenant des motifs triangulaires et un soleil et une fleur stylisée au centre. Signé. Tour de cou 40 cm + 6 cm de réglage.

80/120 €



- 168 DIOR par John Galliano, Pré-collection Automne 2004 Bracelet manchette en métal chromé formé de 3 rangs décroissants de plaques unies ou gravées « Dior 0000 1947 New Look ». Signée. Tour de poignet 18 cm. H. 5,5 cm.

100/150 €



- 169 DIOR par John Galliano, Automne-Hiver 2003, Collection « Hardcore Romance », look 13 Collier tour de cou formé d'une plaque incurvée en métal chromé et d'un collier en cuir blanc à boucle ardillon et anneau. Signé. Tour de cou réglable de 30 à 35 cm.

120/150 €



- 170 CHANEL  
Broche double C enlacés, en métal doré effet matelassé, signée au dos "Chanel Made in France"  
3,4 x 4,2 cm

120/150 €



- 171 Ensemble de bijoux fantaisie ou éléments à fixer, boucles de ceinture, en métal doré, et un sac bourse en maille

20/30 €



- 172 Collier d'inspiration Art Déco, en argent 925°, le pendentif central à motifs brillantés, terminé par une goutte noire  
H. pendentif 6,5 cm. L. 44 cm. PB. 15 g

50/70 €



- 173 Quatre gravures encadrées La Mode illustrée, et Echo des Feuilletons, formats différents, les plus grandes 38 x 28 cm (Rousseurs)

10/20 €



- 174 KARINE ARABIAN  
Deux bracelets joncs rigides en cuir, l'un noir lisse, l'autre vernis, signature dorée à l'intérieur  
(Très bon état)  
20/40 €
- 175 METAL POINTUS  
Deux colliers en métal argenté, l'un composé de perles intercalées de motifs courbes, l'autre composé d'une chaîne entrecoupée de motifs rectangulaires gravés "Métal Pointu's"  
On joint un élément de pendentif ? Signé  
L. 39 et 38 cm  
20/40 €
- 176 LOUIS VUITTON  
Pochette America's Cup, en simili cuir grainé fauve imprimé de fanons marqués 'LV Cup', fermoir pression à élément en cuir surpiqué gravé "Louis Vuitton Cup For the America's Cup 1435"  
35 x 27,5 x 4,5 cm environ  
(Déchirures et usures à l'intérieur, traces au cuir du fermoir)  
120/150 €
- 177 Benjamin Gerritsz. Cuyp (Dordrecht 1612-1642)  
Conversation dans un intérieur  
Huile sur panneau de chêne parqueté  
D. 53 cm  
(Petits taches ou projections)  
Dans un cadre de style Régence  
Provenance :  
Christie's Londres, vente du 16 novembre 2005  
Borghout, Venlo (selon une étiquette au dos)  
Expert : Cabinet Turquin  
2200/2500 €
- 178 Dans le goût de l'école espagnole du XVIIe siècle  
Corbeilles fleuries  
Paire d'huiles sur toile dans des cadres moulurés  
53,5 x 72,5 cm à vue  
(Eclats et petits manques aux cadres)  
450/600 €
- 179 Ecole Française du XVIIIe siècle, Suiveur de Jean-Baptiste OUDRY  
Renard pris au piège et cygnes  
Huile sur toile  
100 x 145 cm (Craquelures et petits maques, salissures, restaurations)  
2000/3000 €



180 Ecole italienne du XIXe siècle  
Sainte Famille  
Huile sur toile  
76,5 x 62 cm  
(Accidents, restaurations et repeints)  
  
600/800 €



181 Attribué à Andries Vermeulen (Dordrecht 1763-1814 Amsterdam)  
Paysage d'hiver aux patineurs sur un canal gelé  
Huile sur toile  
100 X 105,5 cm  
(Craquelures, petits manques)  
  
Provenance :  
Christie's Londres, vente du 16 novembre 2005  
Anonymous sale; Couturier-Nicolay, Versailles, 23 June 1978, lot 32, as  
Denis van Loo.  
  
1200/1500 €



182 Ecole du XVIIIe siècle  
Saint François en prière  
Huile sur toile  
64 x 55 cm  
(Restaurations, marques de chassis, craquelures et petits  
enfouissements)  
  
200/300 €



183 Dans le goût du XVIIIe siècle  
Enfants soutenant un vase fleuri  
Huile sur toile (probablement coupée) et encadrée sous verre  
36,5 x 46,5 cm à vue  
  
50/70 €



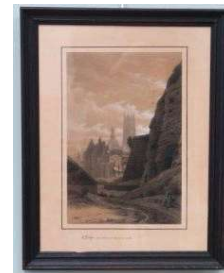
184 Ecole du XIXe siècle  
Deux paysages à la rivière  
Paire d'huiles sur toile dans des cadres dorés  
59,5 x 73 cm  
(Accidents et restaurations)  
  
70/100 €



185 E. LEMETAYER (Fin XIXe-début XXe siècle)  
Voilier sur une mer agitée  
Huile sur panneau, signée en bas à droite  
51,8 x 39,8 cm  
  
120/150 €



- 186 Jules BRETON (1827-1906)  
Jeune fille au champs  
Huile sur toile. Signature rapportée en bas à droite.  
40 x 31 cm  
(Rentoilage) Expert : Cabinet Chanoit  
  
1000/1500 €
- 187 Ecole allemande (?) de la fin du XIXe siècle  
Vieux chantier naval à Venise  
Huile sur panneau, signé en bas à gauche, titré à l'encre en allemand  
au dos 'Alte Schiffswerft (?) in Venedig', dans un cadre à décor de  
rinceaux  
31,8 x 23,7 cm  
  
60/80 €
- 188 Ecole du XIXe siècle, S. Pesano ?  
Les voiliers à l'embarcadère et bord de lac au moulin  
Huiles sur toile réentoilées, l'une signée en bas à droite  
20 x 33,4 cm à vue  
(Craquelures et manques, toile coupée ?)  
  
40/60 €
- 189 Ecole suisse du XIXe siècle  
Paysage au pont  
Huile sur papier marouflé sur carton.  
26 x 39 cm  
Étiquette au dos : H.Appenzeller, Kunsthandlung, Zurich  
(Accidents au cadre)  
  
200/300 €
- 190 Ecole de la fin du XIXe siècle, L. Maz ?  
Dieppe (de l'extrémité des falaises de l'ouest)  
Fusain et craie blanche sur papier, signé et situé en bas à gauche,  
inscription postérieure au dos de l'encadrement "Exposition de Dieppe  
1872"  
36 x 24 cm à vue  
  
40/60 €
- 191 Alfred QUERTANT (XIXe-XXe siècle)  
Cannes, le port  
Huile sur panneau, signé en bas à droite, étiquette de l'"Association  
des Beaux-Arts de Cannes, 23e Exposition Internationale, 1930", cachet  
64,7 x 54 cm  
  
150/200 €





- 192 René LACAZE (1901-2000)  
Le Rocher de Monaco  
Huile sur toile, signée en bas à gauche, contresignée et titrée au dos  
38,5 x 55 cm  
(Quelques manques/frottements du cadre)  
60/80 €



- 193 Charles-Henri VERBRUGGHE (1877-1974)  
L'Eglise Notre-Dame à Rethondes (Oise)  
Huile sur isorel signé en bas à droite  
15 x 21,1 cm à vue  
80/120 €



- 194 Ecole moderne ou contemporaine  
Nature morte au faisan, ananas et coquelicots  
Huile sur toile  
80,5 x 99 cm  
Dans un cadre doré  
150/200 €



- 195 D'après J.F Herring (1795-1865), gravé par L. Mackrell  
Fox hunting – the death, 1846  
Gravure en couleur, Baily brothers, London  
59 x 74 cm à vue  
Encadrée  
30/40 €



- 196 Ecole moderne, J. Plé ?  
Port dans le Sud  
Huile sur toile, inscription "J. Plé" sur le chassis  
19 x 33 cm  
40/60 €



- 197 B. CHIODO (XXe siècle)  
Le lac Saint Point avant le barrage (soir)  
Gouache sur carton, signé en bas à gauche, titré au dos  
22 x 27 cm  
30/40 €



198 Pierre JOUFFROY (1912-2000)  
Nature morte aux pommes et cuivre, 1972  
Huile sur isorel, signé et daté '72' en bas à droite  
33,2 x 41,2 cm

150/200 €



199 André CHARIGNY (1902-2000)  
Nature morte au torchon et épis de blé  
Huile sur panneau, signé en bas à gauche  
26,7 x 22 cm

200/300 €



200 Pierre JOUFFROY (1912-2000)  
Nature morte aux sabots et à la pioche  
Huile sur isorel, signé en bas à droite  
49,5 x 44 cm

150/200 €



201 Pierre BICHET (Pontarlier, 1922-2008)  
Chantegrue sous la neige, 1968  
Huile sur toile, titrée "Chantegrue" et datée au dos, signée en bas à droite  
54 x 65 cm

1800/2500 €



202 André CHIODO (XXe siècle)  
Le fort de Joux sous la neige  
Huile sur isorel, signé en bas à gauche  
22 x 27,2 cm

30/40 €



203 Pierre BICHET (Pontarlier, 1922-2008)  
Personnages assis  
Gravure en couleurs, EA, signée  
48,2 x 68,5 cm

60/80 €



204 Pierre BICHET (Pontarlier, 1922-2008)  
Le fort de Joux sous la neige  
Lithographie en couleurs, n°14/30 et signée  
45 x 24 cm hors marges

70/100 €



205 André CHIODO (XXe siècle)  
Ruisseau des Lavaux en hiver  
Huile sur panneau, signé en bas à gauche  
13,8 x 18 cm

50/70 €



206 André CHARIGNY (1902-2000)  
Bouquet de printemps aux pivoines  
Huile sur toile, signée en bas à droite, titrée à l'encre sur une étiquette  
de l'artiste  
80,5 x 65 cm

400/600 €



207 Robert FERNIER (1895-1977)  
Bouquet de roses blanches et jaunes dans un vase  
Huile sur panneau, signé en haut à droite  
21 x 27 cm  
Étiquette de l'artiste au dos

150/200 €



208 André CHIODO (XXe siècle)  
Colchiques  
Huile sur panneau, signé en bas à gauche  
17,5 x 12 cm

40/60 €



209 Henri FRICKER (XXe siècle)  
Ferme sous la neige, La Planée  
Huile sur carton, signé en bas à gauche et titrée à l'encre sur une  
étiquette de l'artiste au dos  
23 x 27,3 cm

30/50 €



- 210 Pierre BICHET (Pontarlier, 1922-2008)  
Chapelle des Bois  
Huile sur panneau, titré au dos, signé en bas à droite  
18 x 64,7 cm  
1500/2000 €



- 211 Pierre JOUFFROY (1912-2000)  
Nature morte à la planche à pain et au sac de farine  
Huile sur isorel, signé en bas à gauche  
27 x 22 cm  
120/150 €



- 212 Henri FRICKER (XXe siècle)  
Eglise comtoise  
Huile sur panneau, signé en bas à gauche  
22 x 27,2 cm  
40/60 €



- 213 H. BOILLOT (XXe siècle)  
Paysages du Haut Doubs  
Trois petites aquarelles et encre sur papier, signées  
12,5 x 17 cm environ chaque  
30/50 €



- 214 H. DEMEULE (XXe siècle)  
Bouquet de fleurs jaunes dans une coupe  
Huile sur panneau, signé en bas à droite  
26 x 36,7 cm  
10/20 €



- 215 André CHARIGNY (1902-2000)  
Nature morte au perdreau  
Huile sur carton, signée en bas à droite, titrée au dos  
33 x 25,5 cm  
(Quelques petits manques)  
280/350 €



216 Henri FRICKER (XXe siècle)  
Petit paysage du Haut-Doubs  
Huile sur carton, signé en bas à gauche  
16 x 22 cm

20/30 €



217 André CHIODO (XXe siècle)  
Nature morte aux poivrons  
Huile sur fin panneau, signé en bas à droite  
29,6 x 23 cm

50/70 €



218 M. PETIT, Ecole contemporaine  
Ferme sous la neige, 1985  
Petite huile sur panneau, signé et daté en bas à gauche  
16 x 22 cm

30/50 €



219 Anne-Marie DEGUEURCE, Ecole contemporaine  
Place Jean Cornet enneigée, Besançon  
Huile sur toile signée en bas à droite  
54,5 x 73 cm

100/150 €



220 Anne-Marie DEGUEURCE, Ecole contemporaine  
Nature morte aux fraises  
Huile sur toile, signée en bas à gauche  
38,5 x 46 cm  
Dans un cadre en bois doré

70/100 €



221 JULLIARD, Ecole contemporaine  
Nature morte à la bouteille de champagne et l'ananas  
Huile sur toile, signée en bas à droite  
46 x 55,5 cm

40/60 €



222 Marie-Odile VALOT-DEGUEURCE, Ecole contemporaine  
Gordes  
Détrempe sur bois, monogrammée et datée 06 en bas à droite  
23,9 x 32 cm

80/120 €



222,01 Marie-Odile VALOT-DEGUEURCE, Ecole contemporaine  
Avignon, place du Palais des Papes  
Détrempe sur bois, monogrammée et datée 06 en bas à droite  
23,9 x 33 cm

80/120 €



223 Panorama de la boucle à Besançon et la Citadelle, reproduction en noir, dans un cadre en bois noirci  
49,5 x 87,5 cm

10/20 €



224 Triptyque érotique en bois peint, à décor de scènes animées dans un paysage lacustre, l'extérieur en bois peint rouge et or, avec un chevalet  
60,3 x 40,5 cm

500/700 €



225 Paire d'anges, détrempe sur pierre de Bourgogne  
(Avec deux chevalets)  
31,2 x 24 cm

400/500 €



226 Henri MATISSE (1869-1954)  
Vierge et enfant sur fond de fleurs et d'étoiles.  
Lithographie sur chine appliqué sur vélin. Signée en bas à droite,  
numérotée 186/ 200. Jaunie au recto et au verso, une bande adhésive  
blanche maintient le bord du feuillet sur la vitre du cadre .  
(M.Duthuit-Matisse, Claude Duthuit 646)  
Dimension sujet : 30,5 x 23cm. Feuillet : 48 x36cm

Expert : Sylvie Collignon

1800/2000 €



- 227 Henri MATISSE (1869-1954)  
Etude pour Saint Dominique.  
Lithographie sur chine appliqué sur vélin. Signée en bas à droite,  
numérotée 7/ 200. Jaunie au recto et au verso, une bande adhésive  
blanche maintient le bord du feuillet sur la vitre du cadre.  
Quelques traces de plis.  
(M.Duthuit-Matisse, Claude Duthuit 658)  
Dimension sujet : 19 x 16,3cm. Feuillet à vue : 37 x 26cm



Expert : Sylvie Collignon

700/800 €

- 228 Coquetier et cuillère en argent, le coquetier à pans, l'intérieur en  
vermeil, dans son écrin à la forme 'E. Grosogeat, Lons-le-Saunier'  
PB. 44 g



10/20 €

- 228,01 CHRISTOFLE  
Coquetier et cuillère en métal argenté, décor de filets, dans son écrin  
d'origine à la forme



20/30 €

- 229 Ensemble en métal argenté comprenant deux coquetier dans des  
boîtes, timbale et trois ronds de serviette dépareillés



10/20 €

- 230 Ensemble de couverts en argent, orfèvre Veyrat, composé de : sept  
cuillères à soupe, six fourchettes, et six petites cuillères, à décor de  
filets et acanthes  
PB. 1,250 kg On joint une fourchette à entremet en métal d'un modèle  
différent



400/600 €

- 230,01 Assiette réchaud, cadeau de baptême, à monture en métal argenté,  
l'assiette à décor émaillé de lapins et canards  
Epoque Art Déco ?  
D. 19,5 cm  
Dans son écrin



10/20 €

- 231 Vase en porcelaine bleu nuit et or, à décor de perruches sur des branchages, et de papillons  
H. 30,5 cm  
(Quelques usures à la dorure, le fond percé, anciennement monté ?)  
On joint une coupe vide-poche en porcelaine bleu nuit et or à décor de fleurs (L. 24,5 cm)

30/50 €



- 232 Lampe de style Néoclassique en régule et marbre, formée d'un vase à anses, sur lequel s'appuie une figure féminine à ailes de papillons, la monture à l'électricité plus tardive  
H. 32 cm hors monture

20/30 €



- 233 Partie de service en porcelaine bleu or et polychrome, à décor de coquillages, oursins et fleurs, comprenant une verseuse, deux plats à gâteau, une assiette, des tasses et sous-tasses (divers accidents et restaurations)

30/50 €



- 234 Ensemble de quatre miniatures ovales à décor de portraits féminins, certaines signées d'initiales :  
Portrait de jeune femme au collier de perles (traces d'humidité)  
Portrait de femme au bonnet et au châle, crayon et rehaut de gouache  
Portrait d'élégante tenant une couronne de laurier (trace de signature à droite)  
Portrait de jeune femme au bijou de tête (usures)  
Format divers, la plus petite H. 3,8 cm et la plus grande H. 8,2 cm à vue  
(Un encadrement à refaire)

50/60 €



- 235 Ecole du milieu du XIXe siècle  
Portrait de jeune femme, 1840  
Miniature ovale, signée 'F. Lové' (?) et datée à gauche  
H. 9,2 cm  
(Inscriptions 'Murat' à l'encre au dos de l'encadrement et une réf. V226 FR 35)

30/40 €



- 236 Table ovale à piétement guéridon quadripode sur roulettes, le plateau à décor gravé de rinceaux et volatiles, le pied à décor d'enroulement et feuillages  
H. 77,5 cm. L. 173,5 cm. P. 134 cm  
(Démontable ; fente au plateau)

50/80 €





- 237 Deux frontons de forme semi circulaire en plâtre, à décor de coquilles et draperies  
18,5 x 48 x 4,7 cm

40/60 €



- 238 Deux flacons à cognac Napoléon en porcelaine Haviland, Limoges, 1969, blanc, or et polychrome, en forme de livre broché surmontés de bouchons en forme de bicornes, à décor sur les plats de portraits de Napoléon, inscription "bi-centenaire de l'empereur Napoléon 1er, 1769 - 1969" et production limitée réservée à Camus-Cognac  
19 x 12 x 5,5 cm

30/50 €



- 239 Deux flacons à cognac Napoléon, en porcelaine de Limoges, blanc, or et polychrome, 1969 et année inconnue, en forme de livre broché, à décor sur les plats de portrait de Napoléon (Un bouchon manquant)  
19 x 12 x 5,5 cm et 17 x 11 x 4 cm

Le premier flacon possède une première de couverture à représentation de Napoléon debout tandis que la "quatrième" révèle l'inscription "Bi-centenaire de l'empereur Napoléon 1er 1769 - 1969".

Le second flacon possède une représentation du buste de Napoléon

Dimensions 12 x 19 x 5 cm et 11 x 17 x 3,8 cm

30/50 €



- 240 Cognac Camus Napoléon Vieille Réserve  
Bouteille cylindrique en forme de tambour, en porcelaine Haviland, Limoges, à décor polychrome de scènes militaires, inscription "Friedland 1807" et "Wagram 1809"  
H. 13 cm. D. 11 cm

10/20 €



- 241 Albert MANSFELD, Napoléon III, ouvrage orné de gravures, Paris, Bureau de la souscription nationale, 1860, deux volumes.  
(Rousseurs)

20/30 €



- 242 Fauteuil Dagobert, XIXe siècle, en noyer sculpté, à décor de masques grimaçants  
H. 83,5 x 46 x 59 cm

50/70 €



- 243 Fauteuil de style Transition, en bois mouluré sculpté et rechapé vert et gris, tapisserie au point à décor d'une élégante et d'un bouquet  
H. 90 cm. L. 63 cm. P. 51 cm  
(Déchirures à l'assise, usures, taches, fentes et éclats)



- 244 Coffre dit cassone, Italie, XVIIe-XVIIIe siècle, en bois mouluré et patiné, à décor de frises, posant sur des pattes de lion  
69 x 169 x 62 cm  
(Marques d'usage, notamment au plateau, fentes)



- 245 Ensemble comprenant : une sellette en bois mouluré et patiné, le fût torse, posant sur un piètement tripode  
H. 55 cm. D. 30,5 cm  
Un banc miniature garni d'un coussin perlé à décor de feuilles de vigne et une bonbonnière en porcelaine à décor d'amours (D. 13,5 cm)



- 246 Paire de lampes en bois patiné à fût torse, à abat-jour conique rouge  
H. 44,5 cm



- 247 Tapisserie d'Halluin, inspirée de la Tenture de la Vie Seigneuriale conservée au musée de Cluny, XXe siècle, à décor d'une scène animée de personnages en costumes de la Renaissance, inscription Hal en bas à droite et lion (Etiquette Panneau Gobelins JP au dos)  
105,5 x 152 cm



- 248 Deux miroirs à fronton, en bois et stuc doré, les frontons de modèles différents  
H. 121 et 125 cm. L. 81,5 cm  
(Accidents et manques)



- 249 Paire de chaises en bois mouluré et sculpté, garniture de tapisserie au point à décor de fleurs  
H. 90 cm

40/60 €



- 250 Deux petits cadres en marqueterie de paille, XIXe siècle, représentant Saint Pierre et Sainte Catherine  
25 x 18,3 cm chaque  
(Quelques manques)

50/70 €



- 251 Ensemble en faïence dont Lallier à Moustiers, moderne, comprenant deux vases, un vase boule pique-fleurs, un pot couvert et un dessous de plat, et un petit pichet de Rouen

10/20 €



- 252 Table de lettré, Chine, en bois foncé, à décor sculpté d'enroulements aux pieds  
15 x 54,5 x 31 cm  
(Auréoles sur le plateau)

60/80 €



- 253 Broderie "Dragon", Asie, XXe siècle, en fils dorés sur fond noir  
52,6 x 52,6 cm

100/150 €



- 254 Cache-pot en cuivre cloisonné, vers 1900, à décor de fleurs, papillons et feuillages, à deux anses en bronze  
H. 30,5 cm. D. 39 cm environ  
(Quelques enfoncements, accidents et manques au niveau d'une fixation d'une anse et dans le décor)

100/150 €



- 255 Ensemble comprenant :  
un vase contemporain, en porcelaine blanche, à décor de branches de cerisier en fleurs, marque au dessous  
H. 30 cm  
Une coupe vide-poche en bronze à décor de pampres de vigne, et un coupe-papier en bronze gravé "Tricalcine Oxymenthol" (trace de signature, fissures)

20/30 €



- 256 Poisson pouvant former serre-livres, en métal laqué noir et or, sur un socle en marbre noir veiné  
H. 24,5 cm  
(Accidents et éclats au socle)

20/30 €



- 257 Vase boule à col mouvementé en verre soufflé à reflets céladon et or, à décor peint de fleurs  
H. 12,5 cm. D. environ 15 cm  
On joint un vase miniature de style Art Nouveau en céramique émaillée (trace de marque)  
H. 7,8 cm

30/40 €



- 258 Ensemble de sept boules de sulfure colorées, XXe siècle, dont une boule d'escalier, à décor millefiori ou moucheté (dans les tons bleutés)  
Formats divers  
(Quelques chocs et égrenures)

50/80 €



- 259 Ensemble de huit boules de sulfure colorées à décor de fleurs et de palmier  
Formats divers  
(Quelques chocs et égrenures)

50/80 €



- 260 Pendulette de style Art Nouveau en métal argenté, dans son écrin vert à décor de fleur et feuillages  
H. 9,5 cm  
(Usures, ne fonctionne pas)

20/30 €



- 262 Etablissements Gallé  
Vase, en verre gravé multicouche à décor de chardons dans les tons orangés et jaune, le col rodé ;  
H. 27 cm

Expert : Amélie Marcilhac

400/500 €



- 263 Jean Elisée PUIFORCAT (1897 – 1945)  
Pot à tabac couvert en argent à corps ovoïde et quatre jambes en application formant support du couvercle et piètement cruciforme. Prise de tirage ovoïde en ivoire sculptée de quatre rainures et bord du couvercle entièrement cannelé. Poinçons de matière (tête de minerve) et de maître sur chaque élément.

H. 26,5 cm.

PB. 1680 g

(Deux petits enfoncements)

LOT VISIBLE CHEZ L'EXPERT AMELIE MARCILHAC, vendu sur désignation à Besançon



Bibliographie : René Chavance, « Quelques pièces récentes de Jean Puiforcat », Mobilier et Décoration, n°4, avril 1931, variante de notre modèle reproduite p. 147.

Expert : Amélie Marcilhac

3000/4000 €

- 264 Attribué à Charles LEMANCEAU (1905-1980)  
Eléphant à la trompe levée, en céramique craquelée beige  
H. 14,5 cm. L. 16 cm  
(Trace de marque en bleu à l'intérieur et "France", petites restaurations aux pattes avant, un petit éclat près d'un œil, trace bleu sous couverte sur un flanc)

60/80 €



- 265 LA ROCHERE  
Vase en verre coloré et verre gravé de feuilles et grappes de fruits, signé sur la panse  
H. 26,5 cm

50/70 €



- 266 LALIQUE France  
Coupe baguier "oiseau"  
Sujet en verre pressé moulé, signature gravée  
H. 10 cm

50/70 €



- 267 LALIQUE France  
Sujet en verre pressé moulé "oiseau dans une couronne", signature gravée  
H. 8 cm  
30/50 €



- 268 LALIQUE France  
Flacon modèle dit Cactus n°2, en verre pressé moulé émaillé noir,  
signé, dans sa boîte d'origine  
H. 10 cm  
(Etat neuf, petites marques à la boîte)
- 80/120 €



- 269 Vierge à l'enfant, en cristal, porte une signature  
H. 26,5 cm  
60/80 €



- 270 DAUM  
Ensemble de six verres à liqueur, modèle Sorcy, en cristal  
H. 6,1 cm  
(Etat neuf, dans leur boîte d'origine, quelques taches au couvercle)
- 50/70 €



- 271 LALIQUE France  
Flacon en verre pressé moulé, émaillé noir, modèle Dahlia n°4  
H. 9 cm  
(Etat neuf, dans sa boîte, petites usures à la boîte)
- 50/70 €



- 272 LALIQUE France Flacon de parfum, dans sa boîte d'origine  
H. 10 cm  
50/70 €



273 LALIQUE France  
Flacon en verre moulé, signé  
12,3 cm  
(Petites marques à la boîte)  
40/60 €



273,01 Paire de bougeoirs "Sirène" en verre moulé, en partie amati, posant sur  
une base à godrons  
H. 24,2 cm  
40/60 €



274 Rocking chair en métal chromé et bois laqué noir, l'assise et le dossier  
cannés, travail contemporain  
100 x 53 x 100 cm environ  
(Quelques chocs et éclats)  
70/100 €



275 Raphaël PEYRE (1872-1949)  
Fillette et papillon  
Sujet en terre cuite, signé sur la terrasse  
H. 23 cm. L. 49 cm  
80/120 €



276 Coupe en verre opalescent à décor de noisettes et feuillages, Arvers  
France, et deux petits oiseaux Sabino  
D. 24 cm  
20/30 €



277 Lampe éléphant, en régule, à abat-jour boule en verre moucheté vert,  
base ovale en onyx  
H. 26 cm  
(Electrification à refaire)  
20/30 €



278 Vase en verre fumé à décor gravé de motifs stylisés et de cercles concentriques  
H. 18 cm

10/20 €



279 Plateau hexagonal en porcelaine chinoise, XXe siècle, à décor de branche fleurie de cerisier et oiseaux  
36,4 x 19 cm

20/30 €



280 Josef HOFMANN, Bielitz/Wien  
Quatre chaises en bois courbé, dossier à balustres, assise cannée,  
chacune avec son étiquette d'époque  
H. 86,5 cm. D. assise 38 cm

40/60 €



281 Sellette de style Art Déco, de forme carrée, en bois gravé à décor de frises stylisées, à tablettes de différents niveaux  
65 x 50 x 50 cm  
(Marques)

50/70 €



282 Etui de violon en bois peint noir, laqué or, à décor de coquilles (étui ancien XIXe siècle, décor XXe siècle)

100/150 €



283 Miroir ovale mouluré doré, moderne  
58 x 78 cm

20/30 €





- 284 Chocolat Guérin-Boutron  
Horloge murale publicitaire en tôle peinte  
D. 48 cm  
(Chocs et éclats)

100/150 €



- 285 Un album ancien de vignettes en chromolithographie dont Chocolat Guérin-Boutron, Chocolat d'Aiguebelle, Société générale des cirages français, Exposition universelle de 1900, Au coin de Rue Besançon, Manufacture Française de Buses à l'encre, Chicorée A la boulangère, Epicerie Félicien Roussel à Besançon, Charcuterie Conroy à Besançon, Au Coin de Rue à Besançon, etc

50/70 €



- 286 Classeur contenant un ensemble d'environ 123 vignettes en chromolithographie de magasins de Besançon et une quarantaine concernant Dôle, Dijon et autres  
A Besançon : Au bon marché, Au Maréchal Moncey/ Franck (magasin de chaussures), Perron-Paris, Billet, Veuve Aristide Boillon, J. Guyot, Cordonnerie populaire, Henri Dochet, Chapellerie François Annelot, Léon Connot (café), etc...

50/70 €



- 287 Ensemble d'environ 30 cartes postales anciennes, dont Besançon, Quingey, Vesoul, Bois de Cise, Pornichet, Chamonix, Fougères...

20/30 €



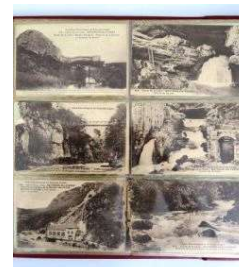
- 288 Ensemble d'environ 600 cartes postales anciennes portant sur la première guerre mondiale ainsi que sur différents départements français (Paris, Marne, Seine et Marne, Doubs...) et douze livrets photo couleurs "Les Champs de Bataille de la Marne, 1915

40/60 €



- 289 Album d'environ 250 cartes postales anciennes et cartes de vœux et cartes diverses, certaines colorisées, en grande partie sur Besançon et Franche-Comté (Consolation, Morteau, Bonnay, Source de la Loue et du Lison, Pont-de-Roide, Grammont, Poligny, Arbois...)

30/50 €



- 290 Ensemble d'environ 360 cartes postales dans un classeur, en grande partie Besançon : les quais, les inondations de 1910, place Marulaz, Ecole d'Horlogerie, les casernes bisontines, l'Eglise Saint Pierre et le marché aux fleurs; ainsi que des cartes de vœux et cartes colorisées

50/80 €



- 291 Ensemble de sept petits albums ou livrets, carnets de bord de voyage : Croisière du Viking sur l'Ardèche, 18-25 mai 1946  
Journal de bord du Viking, Croisière en Dordogne -Argentat/Le Buisson, juillet 1936  
Vacances 1941, La Sarthe, 25 juillet-10 août (La Courtilerie, ...) et La Côte d'Azur 17-29 octobre (Eze, Gourdon)  
De la Cornouaille à Brocéliande, 28 juillet-8 août 1943  
Vendetta Sous-marine, Croisière sur les côtes de Corse, juin-juillet 1943  
L'Italie (Milan, Turin, Gênes, Florence, Rome, Naples, Capri, Venise...)  
Un album : Versailles, Château-Gaillard, Besançon, Bouray-Etrechy, Noirmoutiers, Bruges...  
Certains manuscrits, contenant des photographies noir et blanc en vignettes

60/80 €



- 292 UNIS FRANCE 301  
Poupée à tête en biscuit, yeux mobiles bruns avec cils, bouche ouverte faisant apparaître les dents, corps à boules articulé, manque le système parleur, avec ses chaussettes et chaussures  
H. 59 cm  
(Petits accidents aux yeux, à l'ouverture dorsale, aux articulations...)

40/60 €



- 293 Ensemble de chapeaux et chaussures de poupées, étuis et porte-monnaies miniatures, quelques vêtements

20/30 €



- 294 Mobilier de poupée en bois verni, comprenant : deux lits, chevets, coiffeuse, table de toilette, lit bébé, porte-serviettes, chaise...

10/20 €



- 295 Mobilier de poupée divers comprenant une commode "bambou" en bois peint, chaises pailleées, canapé corbeille, pupitre d'écolier, tabouret, chambre à coucher en métal laqué ou bois...

20/30 €



- 296 C.D. Rue Mazarine  
Petite poupée à tête en porcelaine, yeux bruns fixes, membres en partie en porcelaine  
H. 26 cm  
(Un doigt cassé)  
10/20 €



- 297 Vaisselle de poupée diverse, comprenant des éléments en faïence, en porcelaine, en terre, pichets en métal...et une balance  
20/30 €



- 298 Mobilier de poupée dont un ensemble de mobilier style Alsacien, lits, table et chaises, buffet, armoire ; commode, berceau, deux poupées miniatures  
20/30 €



- 299 A.M. DEP (8), Fabrication allemande  
Poupée à tête en porcelaine, yeux bleus fixes, corps en bois laqué  
H. 56 cm  
(Tête accidentée, accidents aux membres, les mains remplacées ?)  
20/30 €



- 300 Vaisselle de poupée diverses, dont verrerie (carafes, verres, salerons, porte-couteaux) et céramiques (tasses et pichet dépareillés)  
20/30 €



- 301 Poupée folklorique vers 1930, en composite, avec sa coiffe en dentelle et sa croix  
H. 46 cm  
10/20 €



- 302 Poupée en composite, taille 8 sans marque, yeux mobiles bleus, membres articulés, avec une blouse à fleurs et un chapeau de paille H. 53 cm  
(Traces et éclats, notamment aux paupières et aux oreilles)

30/40 €



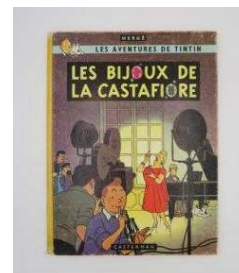
- 303 Lorioux (Félix). Molière. Le Malade imaginaire. Librairie Hachette  
Cartonné Grand in-4, 1928. Dos toilé vert. (Usures, coin plié, taches)  
On joint :  
Andersen. La Reine des Neiges, Société anonyme d'éditions, 1945.  
(Couverture décollée, usures, taches)

30/50 €



- 304 Hergé, Les Aventures de Tintin, Les bijoux de la Castafiore,  
Casterman, 1963  
(Usures à la couverture et aux coiffes, petite déchirure au dos,  
quelques taches à l'intérieur sinon bon état intérieur)

60/80 €



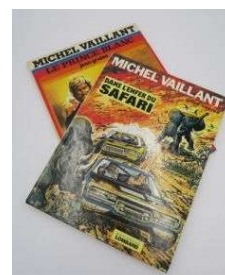
- 305 MICHEL VAILLANT, JEAN GRATON, Ensemble de sept albums :  
Dans l'enfer du Safari, Dargaud, 1975 (Frottements, taches)  
Champion du Monde, Editions du Lombard, 1975 (cachet de  
bibliothèque, taches, marques à la couverture)  
Route de nuit, Dargaud, 1972 (Cachet de bibliothèque)  
Les Chevaliers de Königsfeld, Dargaud, 1967 (Cachet de bibliothèque)  
Le Prince Blanc, Editions du Lombard, 1978 (Cachet de bibliothèque,  
mouillures sur quelques pages)  
Le Pilote sans visage, Dargaud, 1972 (Cachet de bibliothèque,  
mouillures)  
L'Inconnu des mille pistes, éditions Fleurus, 1980 (Importantes  
mouillures, cachet de bibliothèque)

60/80 €



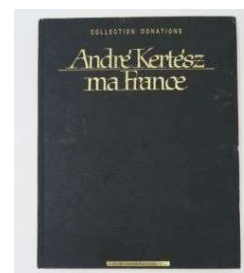
- 306 MICHEL VAILLANT, JEAN GRATON  
Dans l'enfer du Safari, Dargaud, 1975 (Cachet de bibliothèque,  
quelques taches sinon bel état)  
Le Prince blanc, Dargaud, 1978 (Quelques marques à la couverture)

20/30 €



- 307 André Kertész, "Ma France", 1990, Collection Donations, ouvrage  
illustré de photographies en noir et blanc, 275 pages.

10/20 €



308 Henry BOGUET & Georges OUDOT  
Discours exécrable des sorciers, trente gravures originales de Georges  
Oudot, Les Bibliophiles Comtois, ex. n°127, dans un emboîtement  
Format 45,8 x 33,5 x 8,5 cm

120/150 €



309 Coffret d'électricité médicale

40/60 €



310 Meuble chiffonnier en bois fruitier, tiroirs à façade en bois noirci  
118,5 x 61 x 40 cm

50/70 €



311 Porte-revues 1960 en métal laqué noir  
H. 40,5 cm

10/20 €



313 Paire de fauteuils style 1960 garnis de skaï fauve, à dossier droit, pieds  
tubulaires noirs  
90 x 69,5 x 66 cm environ (Quelques déchirures sinon bel état)

80/120 €



314 Vase en céramique beige marbré rouge, en forme de deux cubes  
ajourés imbriqués  
H. 22 cm

10/20 €



- 315 Roger CAPRON (1922-2006)  
Table basse 'Soleil' en fer forgé, signée  
(Deux éclats au bord)  
38,4 x 102 x 42 cm  
1500/2000 €



- 316 Vase contemporain en verre soufflé trois couleurs, dans le style de Murano, de forme évasée, le piétement à gradin surmonté d'une boule polylobée à armature métallique  
H. 44,5 cm. D. 22 cm  
70/100 €



- 317 Lampe Kema Keur, en métal chromé à deux boules éclairantes orange et bleu  
H. 40 cm  
(Marques d'usage, ampoules à remplacer)  
20/30 €



- 318 Serge Gainsbourg Sculpture debout en résine peinte  
H. 84,5 x L. 25 x P. 22 cm  
50/70 €



- 319 Table de style scandinave à plateau en placage, le piétement formant tablette en bois laqué noir  
45,5 x 136,5 x 50 cm  
(Quelques traces au plateau et au piétement)  
On joint une horloge murale vintage à quartz  
100/150 €



- 320 JC Taburet & Henriot à Quimper, années 1970  
Plat carré ou compotier en faïence émaillée à décor stylisé d'oiseaux et cœurs, signé  
H. 4,9 cm Côté 26,8 cm  
10/20 €



321 Lampadaire vers 1960, en métal à piètement tripode, à tablette ronde en placage à galerie  
H. totale 177 cm  
(Fentes au plateau)

40/60 €



322 Tigre en céramique émaillée brun, travail contemporain  
L. environ 60 cm. H. environ 21 cm

40/60 €



323 Trois tables gigognes, années 1960, en placage, à plateaux rectangulaires à bords arrondis, pieds fuselés  
La plus grande 47 x 62 x 39,5 cm  
(Quelques traces au plateau supérieur)

50/70 €



324 Harry BERTOIA (1915-1978)  
Suite de six fauteuils dit "Diamant", le modèle créé en 1952  
Structure en maille de fils d'acier chromé, cintré et soudé  
Hauteur : 76 Largeur : 84 Profondeur : 73 cm  
(Rouille, taches, certaines vis de fixation manquantes)

1500/1800 €



325 Harry BERTOIA (1915-1978)  
Paire de fauteuils dit "Diamant", le modèle créé en 1952  
Structure en maille de fils d'acier chromé, cintré et soudé  
Hauteur : 76 Largeur : 84 Profondeur : 73 cm  
(Rouille, taches)

500/800 €



326 Harry BERTOIA (1915-1978)  
Suite de quatre fauteuils dit "Diamant", le modèle créé en 1952  
Structure en maille de fils d'acier chromé, cintré et soudé  
Hauteur : 76 Largeur : 84 Profondeur : 73 cm  
(Rouille, taches, certaines vis de fixation manquantes)

1000/1500 €



- 327 Harry BERTOIA (1915-1978)  
Paire de fauteuils dit "Diamant", le modèle créé en 1952  
Structure en maille de fils d'acier chromé, cintré et soudé  
Hauteur : 76 Largeur : 84 Profondeur : 73 cm  
(Rouille, taches, certaines vis de fixation manquantes, un pied chancelant)

500/800 €



- 328 Harry BERTOIA (1915-1978)  
Paire de fauteuils dit "Diamant", le modèle créé en 1952  
Structure en maille de fils d'acier chromé, cintré et soudé  
Hauteur : 76 Largeur : 84 Profondeur : 73 cm  
(Rouille, taches, certaines vis de fixation manquantes)

500/800 €



- 329 Harry BERTOIA (1915-1978)  
Fauteuil dit "Diamant", le modèle créé en 1952  
Structure en maille de fils d'acier chromé, cintré et soudé  
Hauteur : 76 Largeur : 84 Profondeur : 73 cm  
(Rouille, taches, en partie peint en blanc/à repeindre)

250/350 €



- 330 Trois céramiques vintage : compotier à décor de chardons (accident recollé), cendrier, et vide-poche signé Coccio

20/30 €



- 331 Deux tables gigognes en métal et plateau en verre fumé  
28,5 x 40,5 x 47,5 cm pour la plus grande  
(Eclat à un bord de verre, marques d'usage)

50/70 €



- 332 Lampe Lum, de forme champignon à pied en métal brossé et abat-jour en plexiglas blanc opaque  
H. 57 cm  
(Quelques chocs et traces au pied, salissures)

60/80 €





333 Deux draps en coton écreu brodés, environ 225 x 300 cm (?), neufs  
10/20 €

